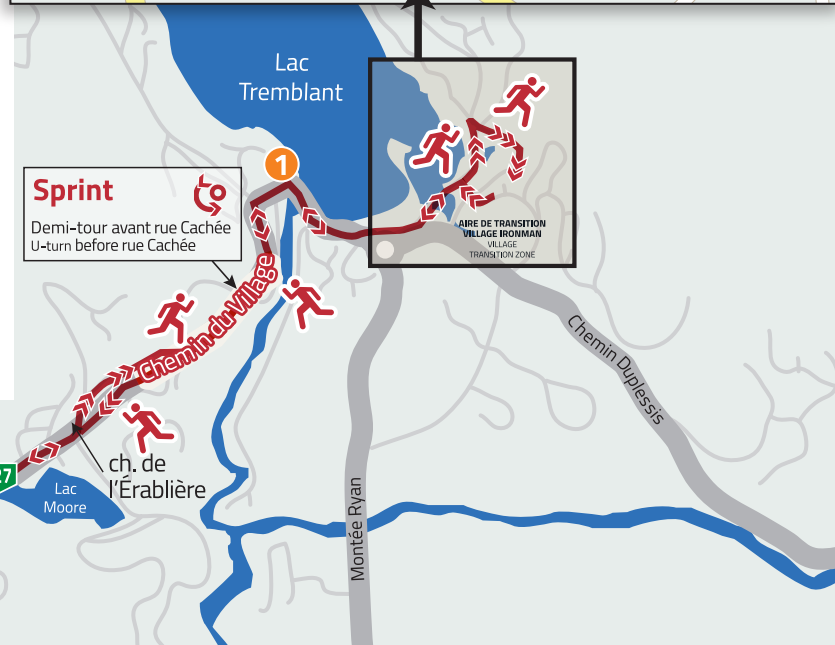
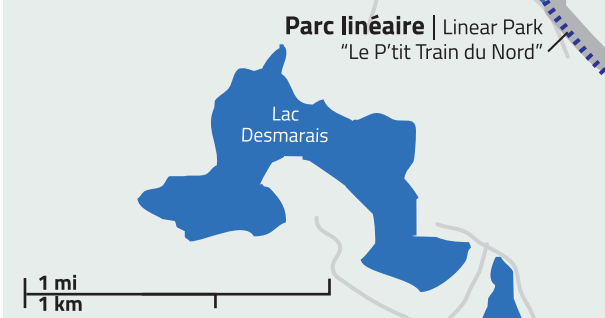
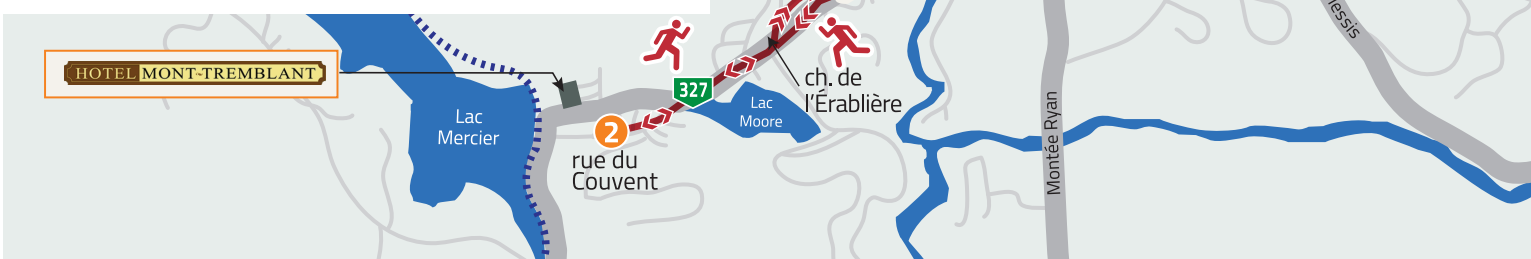


## TRIATHLON OLYMPIQUE : 10 KM - TRIATHLON SPRINT : 5 KM OLYMPIC TRIATHLON: 10 KM - SPRINT TRIATHLON: 5 KM

- En sortant de l'aire de transition, se diriger vers le lac Tremblant sur le chemin des Voyageurs
- À gauche sur le chemin de la Chapelle
- À droite sur le chemin du Village
- Juste avant la rue du Couvent, tourner à gauche pour emprunter la piste cyclable
- Continuer jusqu'au gazebo au parc Curé-Deslauriers pour y faire demi-tour et reprendre le trajet inverse
- Emprunter la piste cyclable en tournant sur le chemin de l'Érablière
- À gauche sur le chemin du Village
- À gauche sur le chemin de la Chapelle jusqu'à l'Hôtel Quintessence
- À gauche dans l'entrée de l'Hôtel Quintessence
- À droite sur le chemin de l'Ermite qui changera en chemin Kandahar
- Entrer dans le village piétonnier de la montagne
- À droite sur la rue des Remparts vers la base du Cabriolet
- Après avoir traversé le chemin du Curé-Deslauriers, garder la gauche vers le Quartier Tremblant - Camp de base jusqu'au lampadaire situé devant le Chalet des voyageurs

- On exiting the transition zone, go towards Lac Tremblant on Chemin des Voyageurs
- Left on Chemin de la Chapelle
- Right on Chemin du Village
- Just before reaching Rue du Couvent, turn left on the bike path
- Continue all the way to the gazebo at Parc Curé Deslauriers where you will u-turn and make your way back
- Take the bike path and turn on Chemin de l'Érablière
- Left on Chemin du Village
- Left on Chemin de la Chapelle to Hôtel Quintessence
- Left in Hôtel Quintessence entrance
- Right on Chemin de l'Ermite, which will become Chemin Kandahar
- Enter Tremblant's pedestrian village
- Right on Rue des Remparts towards the bottom of the Cabriolet
- After crossing Chemin Du Curé-Deslauriers keep to the left towards Quartier Tremblant - Base Camp all the way to the front of Chalet des Voyageurs, next to the lamppost

### 1 2 Stations d'aide | Aid Stations



<b>Sprint</b>	Élévation départ : 228m   Élévation maximale : 247m   Gain d'élévation : +66m / -60m Starting Elevation : 228m   Maximum Elevation : 247m   Elevation Gain : +66m / -60m
---------------	---

<b>5i50</b>	Élévation départ : 228m   Élévation maximale : 254m   Gain d'élévation : +118m / -111m Starting Elevation : 228m   Maximum Elevation : 254m   Elevation Gain : +118m / -111m
-------------	---

